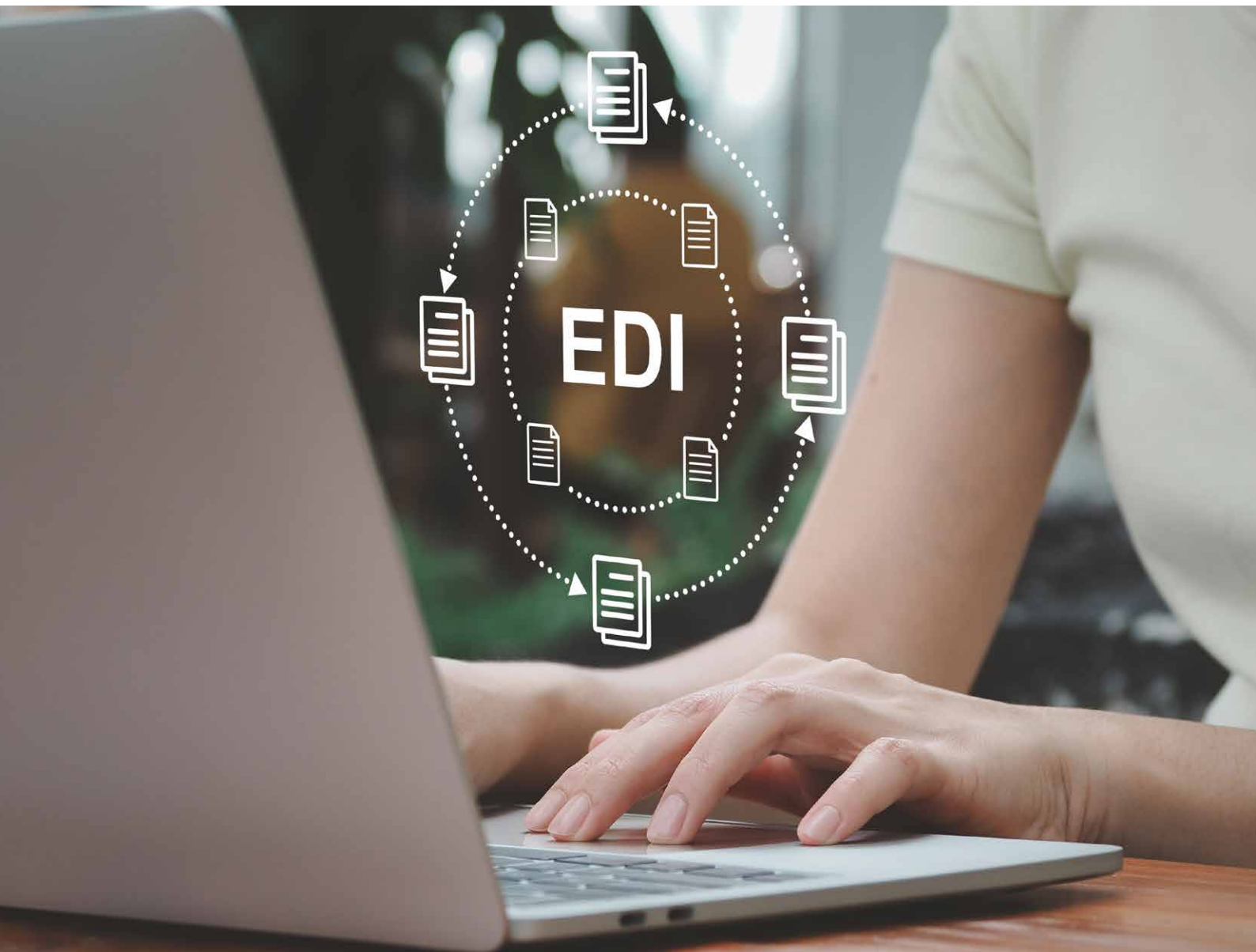


# **DIGITALE BESTELLVERFAHREN**

Formular zur elektronischen Anbindung unserer Kunden



## ALLGEMEINE INFORMATIONEN

---

Elektronischer Datenaustausch bezeichnet die strukturierte Übertragung von Daten zwischen Unternehmen über elektronische Wege. Hierbei handelt es sich im Normalfall um Bestellungen, Auftragsbestätigungen, Lieferavis, Rechnungen usw. Anhand verschiedener stark strukturierter und fest definierter Standards (Datenformate, Übertragungswege) wird nach einmaliger Konfiguration prinzipiell kein weiteres Eingreifen mehr nötig sein, da der Austausch der Belegarten vollautomatisch abläuft.

Für den Datenaustausch von EDI-Nachrichten nutzt REISSER folgende Transferverfahren: E-Mail, AS2, FTP, SFTP und X400. Wir erhalten von Ihnen elektronische Bestellungen (ORDERS) und senden Ihnen im Gegenzug Ihre Bestellantwort (ORDERSP), avisieren Ihren Wareneingang (DESADV) und senden Ihnen Ihre Rechnungen (INVOIC).

## ELEKTRONISCHER DATENAUSTAUSCH

---

### Belegarten:

Bestellungen, Bestellbestätigungen, Lieferavis und Rechnungen.

### Datenübertragungswege:

REISSER unterstützt u.a. folgende Arten für die Übertragung von elektronischen Geschäftsdokumenten: E-Mail, AS2, FTP, SFTP oder X400.

### Formate:

REISSER unterstützt u.a. folgende Formate für den elektronischen Belegtausch: EDIFACT, XML, CSV, in verschiedenen Versionen.

## VORAUSSETZUNGEN UND VORTEILE EINER DIREKTEN EDI-ANBINDUNG

---

### Voraussetzungen:

- + ERP-System
- + Konverter
- + Stammdatenabgleich Kunde-REISSER
- + 13-stellige REISSER GTIN (EAN) oder 18-stellige REISSER-Artikelnummer

### Vorteile:

- + Mehr Kontrolle im gesamten Beschaffungsprozess bei hohem Belegaufkommen
- + Kein bzw. Reduzierung von händischen Übertragen oder Abgleichen von Belegen
- + Keine Medienbrüche (durchgängiger Datenfluss)
- + Optimierung und Beschleunigung des Informationsfluss
- + Geringer manueller Aufwand
- + Konzentration auf das Kerngeschäft
- + Reduktion der Fehlerquote

**Der elektronische Datenaustausch ist ein effizienter Weg, Prozesskosten zu senken und die Nutzung interner Ressourcen zu optimieren.**

Datum\*:

Kundennummer\*:

## ANSPRECHPARTNER/ KUNDE

## IT-ANSPRECHPARTNER/ IT-DIENSTLEISTER

Firma\*:

Anschrift\*:

Name\*:

Abteilung:

E-Mail\*:

Telefon\*:

\* Pflichtfeld

## ZUSÄTZLICHE ANMERKUNGEN

Existiert bereits eine EDI-Anbindung  
zu Kunden oder Lieferanten?

ja

nein

Artikelstammabgleich vornehmen:

Starttermin:

Name:

E-Mail:

Zutreffendes bitte ankreuzen:

### EDI-Formate

EDIFACT

XML

CSV

Andere:

### Nachrichtenart umstellen

ORDERS / Bestellungen

ORDRSP / Bestellantwort

DESADV / Lieferavise

INVOIC / Rechnungen

INVOIC / Gutschriften

### Übertragungswege

FTP/S Server

SFTP Server

AS2

Mail / SMTP

X.400

### Formular an E-Mail anhängen

Bitte senden Sie das Formular ausgefüllt an: [ebusiness@reisser-screws.com](mailto:ebusiness@reisser-screws.com)

Unsere allgemeine Datenschutzerklärung finden Sie unter: <https://www.reisser-screws.com/datenschutzerklaerung>

Datenschutzerklärung zur Kenntnis genommen

Nutzungsrechtebedingungen akzeptiert

Spezifikation: BP15-FO-001 / Revision: 01 / Stand: 16.05.2022